

Guide d'installation des bibliothèques de cryptographie GIP-CPS

Microsoft Windows ® – Version 3.03

Téléchargement de l'application

Cliquer sur le lien de téléchargement pour acquérir le fichier setupV3.0.3-crypto-API503-win32.exe. En cas de difficultés, cliquer avec le bouton droit de la souris et sélectionner « Enregistrer le cible du lien sous ».

Pré requis

Votre ordinateur doit être équipé d'un lecteur de CPS fonctionnel (pilotes Windows installés et lecteur reconnu).

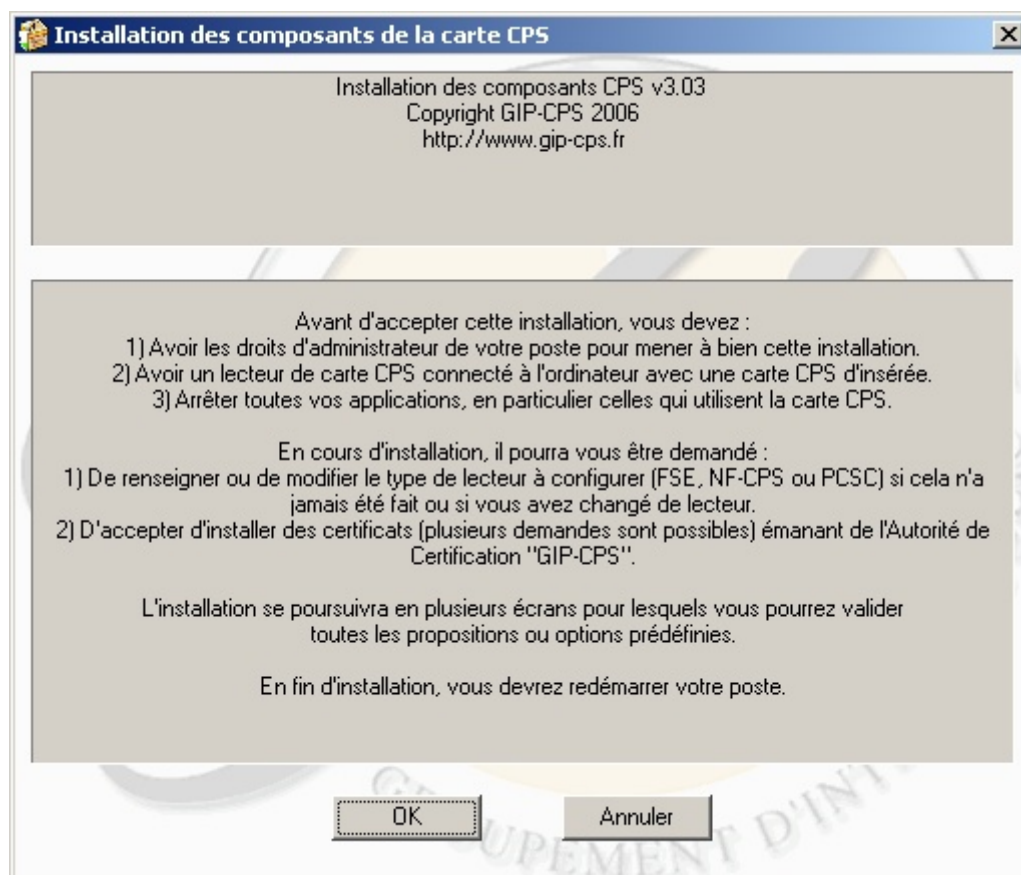
Ce lecteur doit être :

- Un lecteur bifente PSS compatible FSE Sesame-Vitale
- Un lecteur monofente PSS compatible FSE Sesame-Vitale
- Un lecteur PC/SC

Installation des librairies

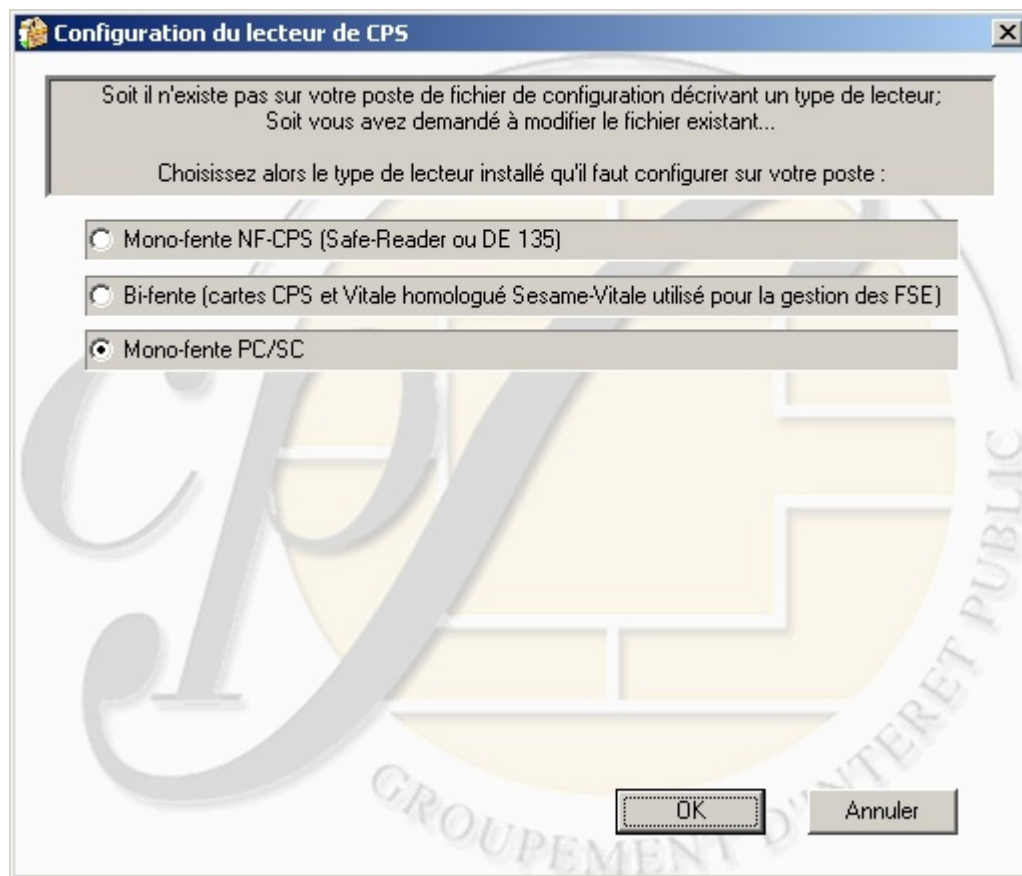
Une fois le programme téléchargé, double-cliquez dessus afin de lancer l'installation.

Écran d'accueil



Après avoir lu l'avertissement, cliquez sur « OK ».

Choix du type de lecteur

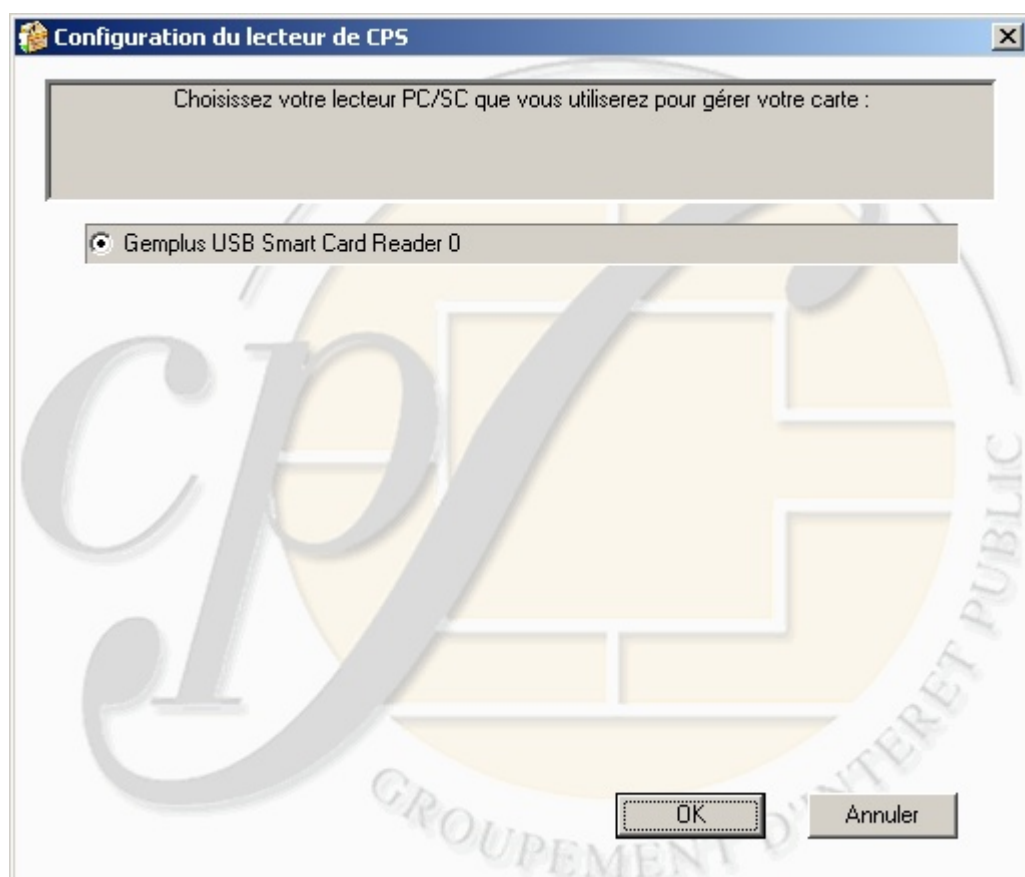


Choisissez sur cet écran le type de lecteur qui est installé sur votre ordinateur :

- Mono-fente NF-CPS (PSS)
- Bi-fente Sesame-vitale (PSS)
- Mono-fente PC/SC (lecteur standard de carte à puce multi compatible)

Cliquez sur « OK ».

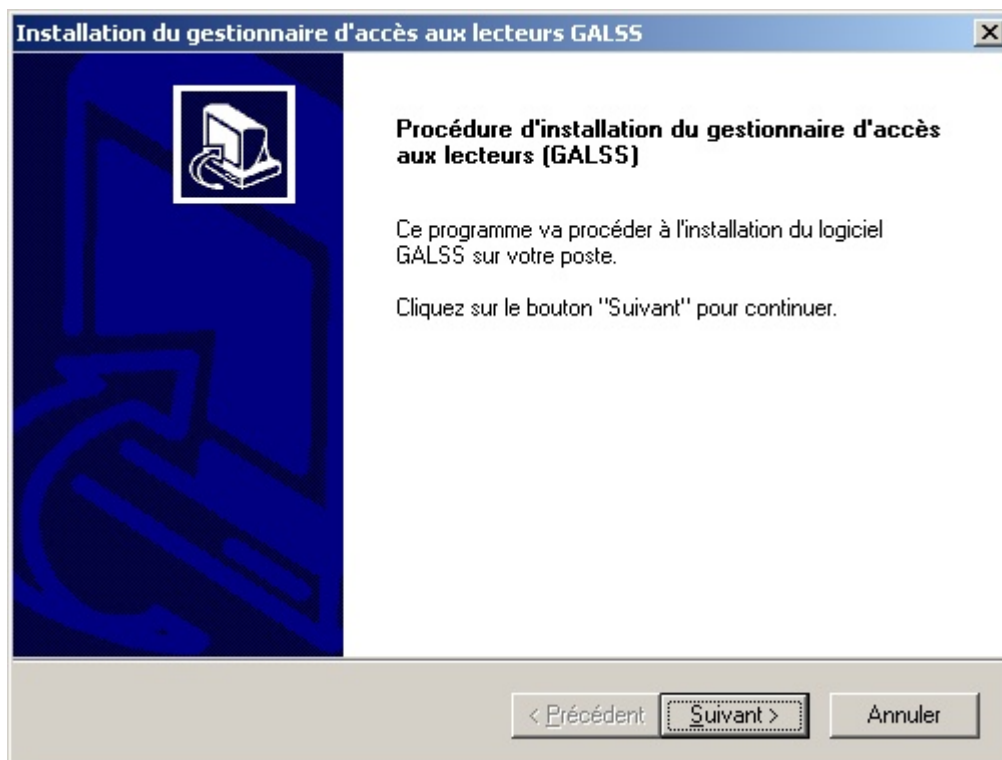
Choix de votre lecteur



Cet écran liste les lecteurs connus, choisissez le vôtre et cliquez sur « OK ».

Si votre lecteur n'apparaît pas, abandonnez l'installation et réinstallez votre lecteur.

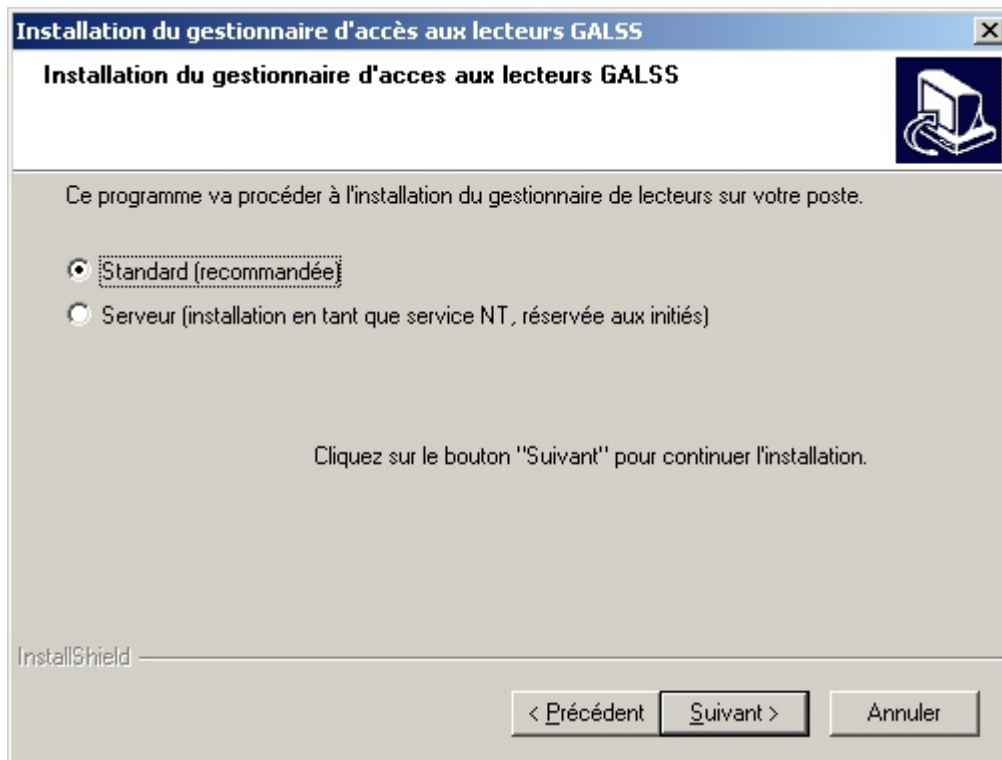
Installation du GALSS (optionnel)



Si votre ordinateur n'était pas déjà configuré pour la télétransmission, si le fichier galss.ini n'existe pas dans le répertoire de Windows un nouveau va être installé.

Cliquez sur « Suivant ».

Installation du gestionnaire d'accès aux lecteurs GALSS



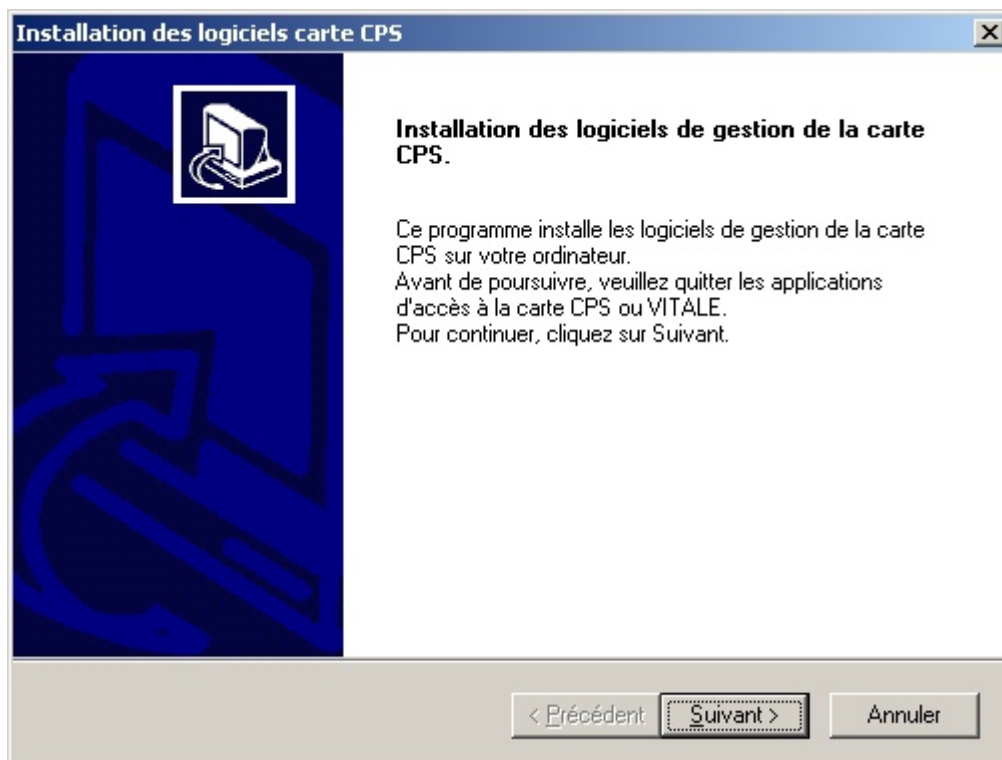
Choisissez l'option sélectionnée par défaut (Standard) pour installer les gestionnaires d'accès aux lecteurs CPS.
Cliquez sur « Suivant ».

Installation des certificats racine

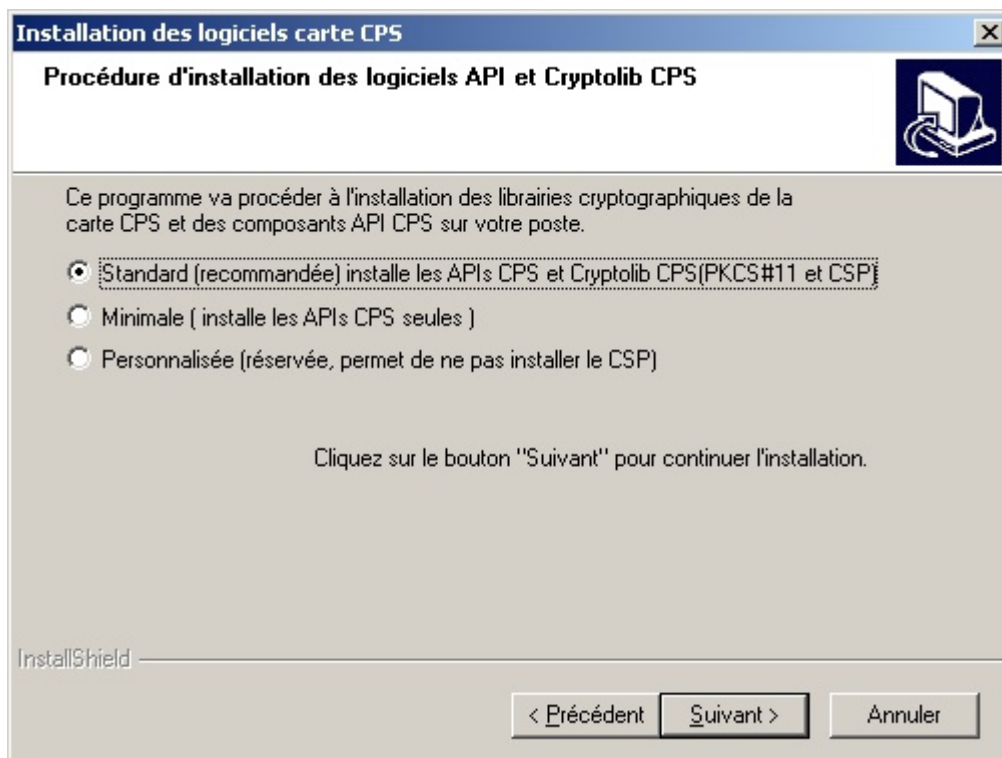


A la fin de l'installation des composants de cryptographie, l'ordinateur vous demande si vous désirez installer les certificats racines de l'autorité de certification GIP CPS.
Cliquez sur l'icône du certificat pour les installer puis cliquez sur « Oui ».

Installation des logiciels de gestion de la carte CPS

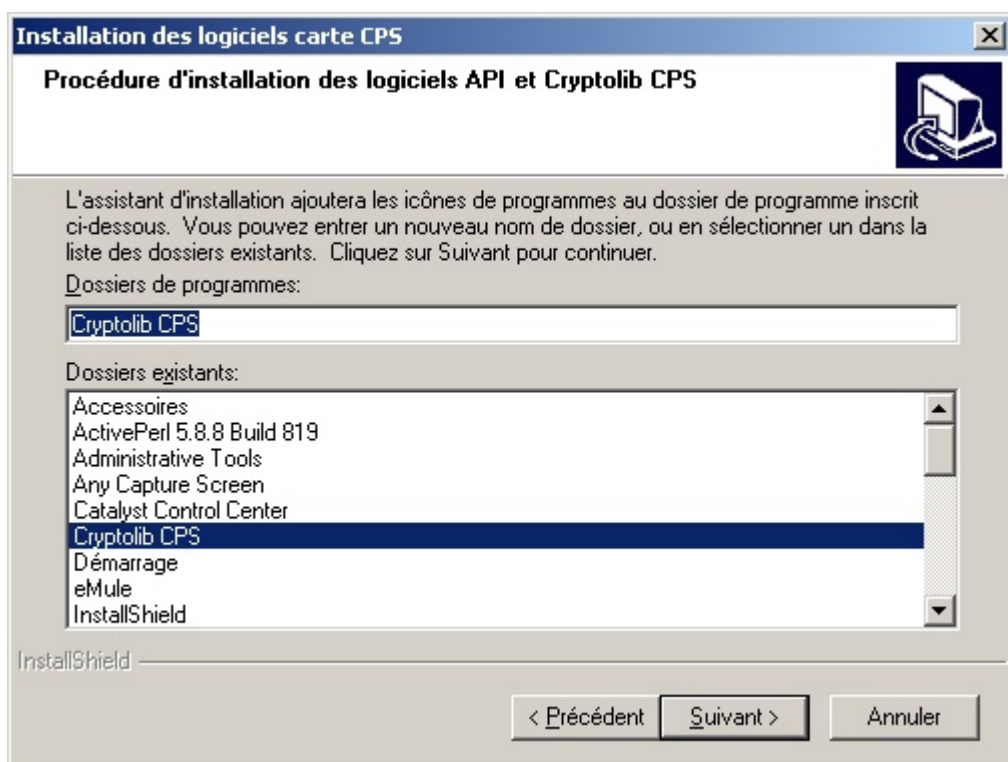


Cliquez sur « Suivant ».

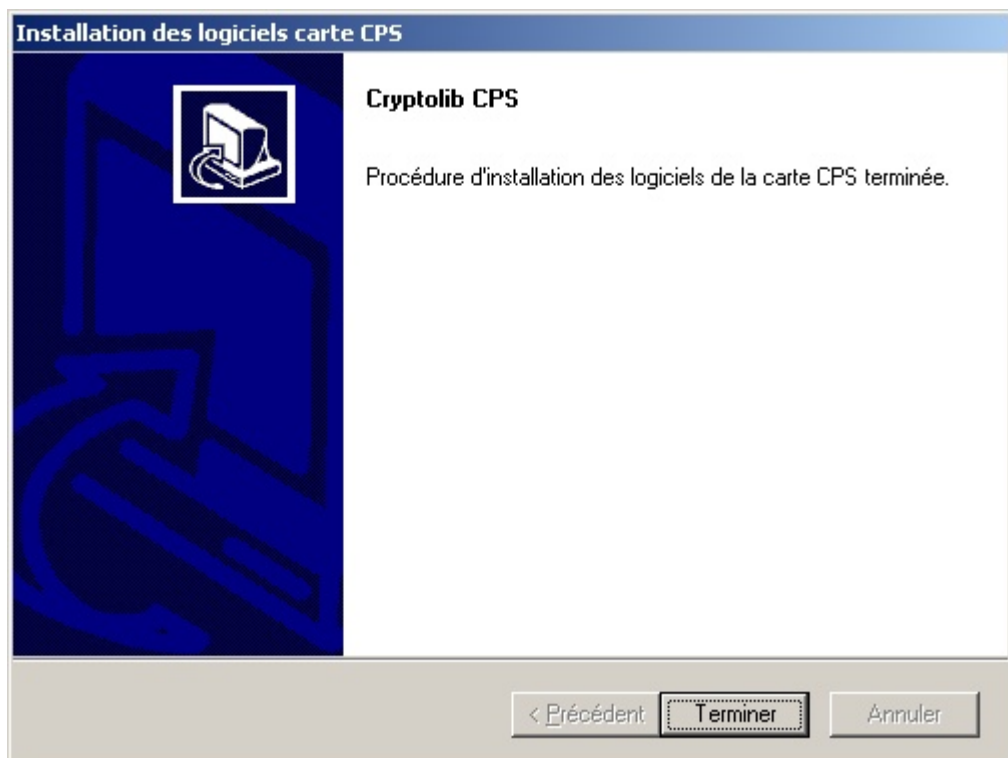


Laissez l'option Standard cochée et cliquez sur « Suivant ».

Choix d'un dossier pour les raccourcis

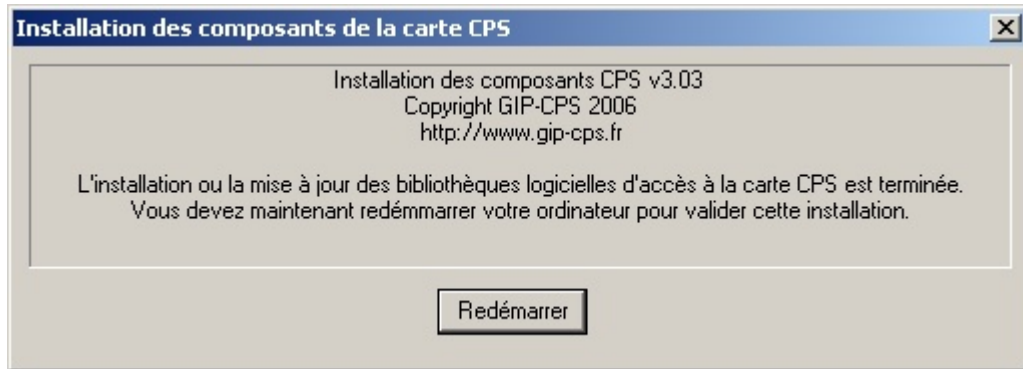


Vous pouvez choisir le dossier de votre choix dans le menu programme. Cliquez sur « Suivant ».



Fin de l'installation

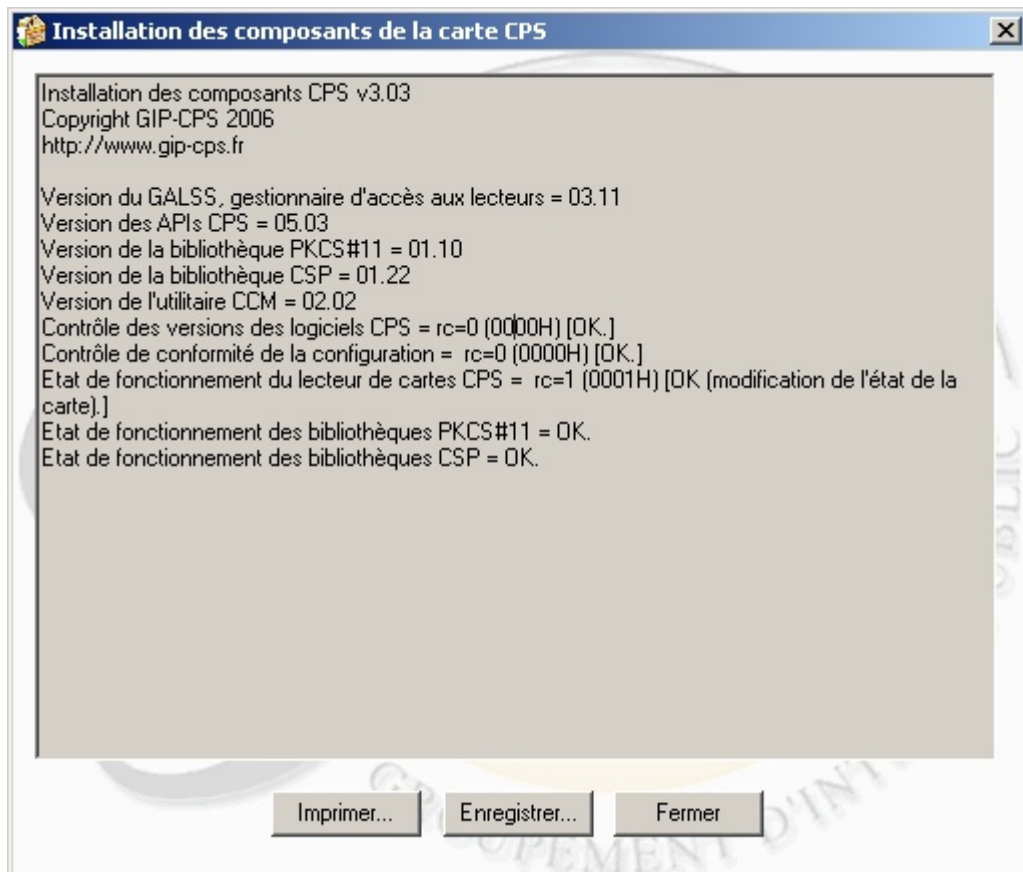
Redémarrage de l'ordinateur



Important : Votre ordinateur doit être redémarré, sauvegardez vos applications en cours et cliquez sur « Redémarrer ». Si vous fermez cette fenêtre en cliquant sur la croix, l'ordinateur va redémarrer.

Procédures de test

Après redémarrage, votre ordinateur va tester votre configuration. Une fois cette phase terminée votre système est opérationnel.



Paramétrage

Dans la barre des tâches, à côté de l'heure une icône ressemblant à une puce est présente.

Les couleurs de cette icône ont les valeurs suivantes :

- Verte : carte présente et opérationnelle
- Orange : carte en cours de reconnaissance
- Rouge : carte ou lecteur absents



En cliquant sur le bouton de droite sur cette icône, choisissez « Basculer en surveillance automatique de l'état du lecteur ».

Paramétrage pour Microsoft Internet Explorer

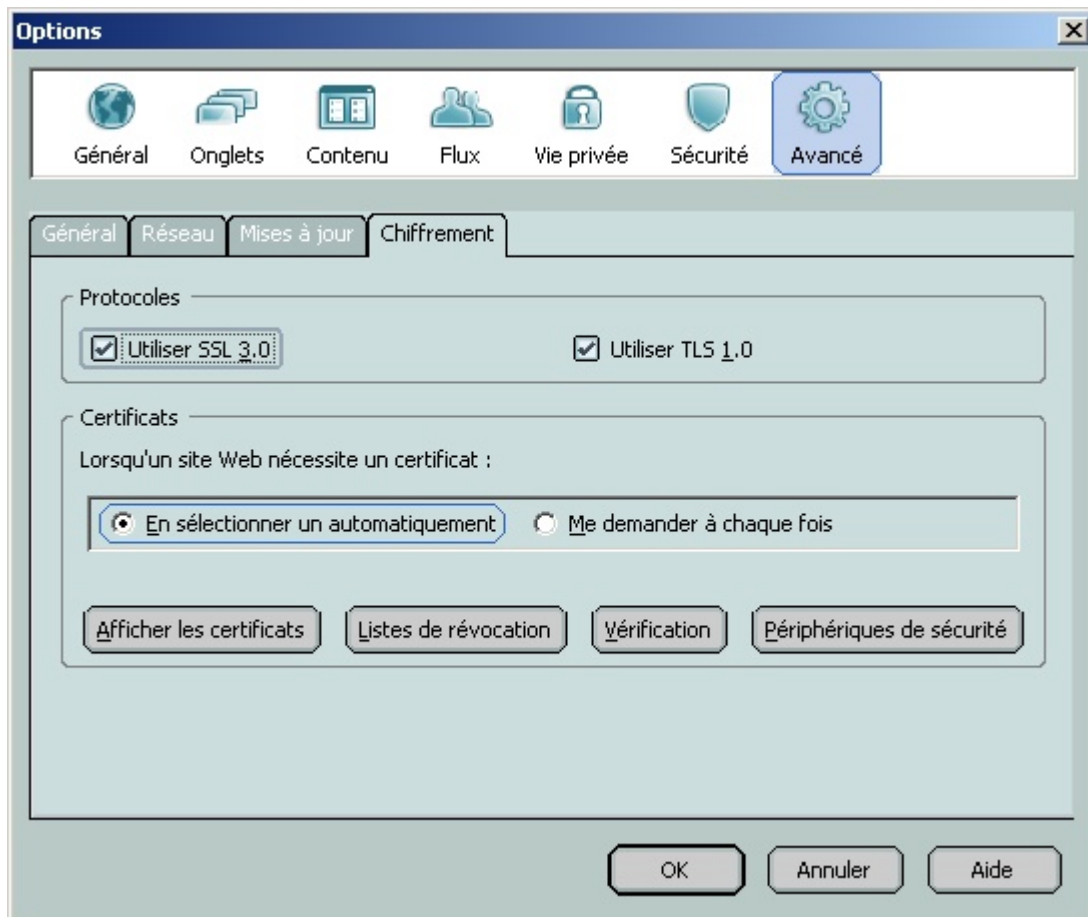
Votre navigateur est maintenant opérationnel pour effectuer une authentification par CPS.

Paramétrage pour Mozilla Firefox ou Netscape

Si vous utilisez un navigateur de la famille Mozilla, voici la procédure à suivre pour que le lecteur soit opérationnel :

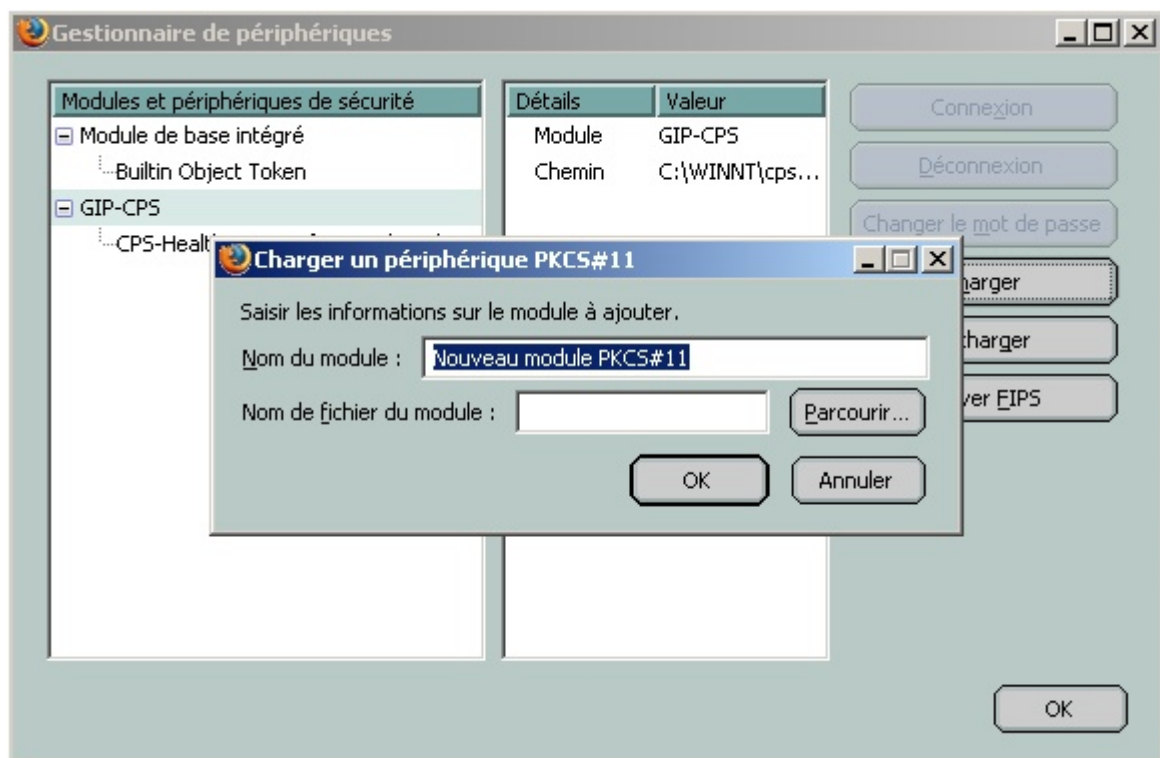
Nous vous recommandons d'installer la dernière version de votre navigateur.

Allez dans le menu « Outils » - « Options » et sélectionnez l'onglet « Avancé ».



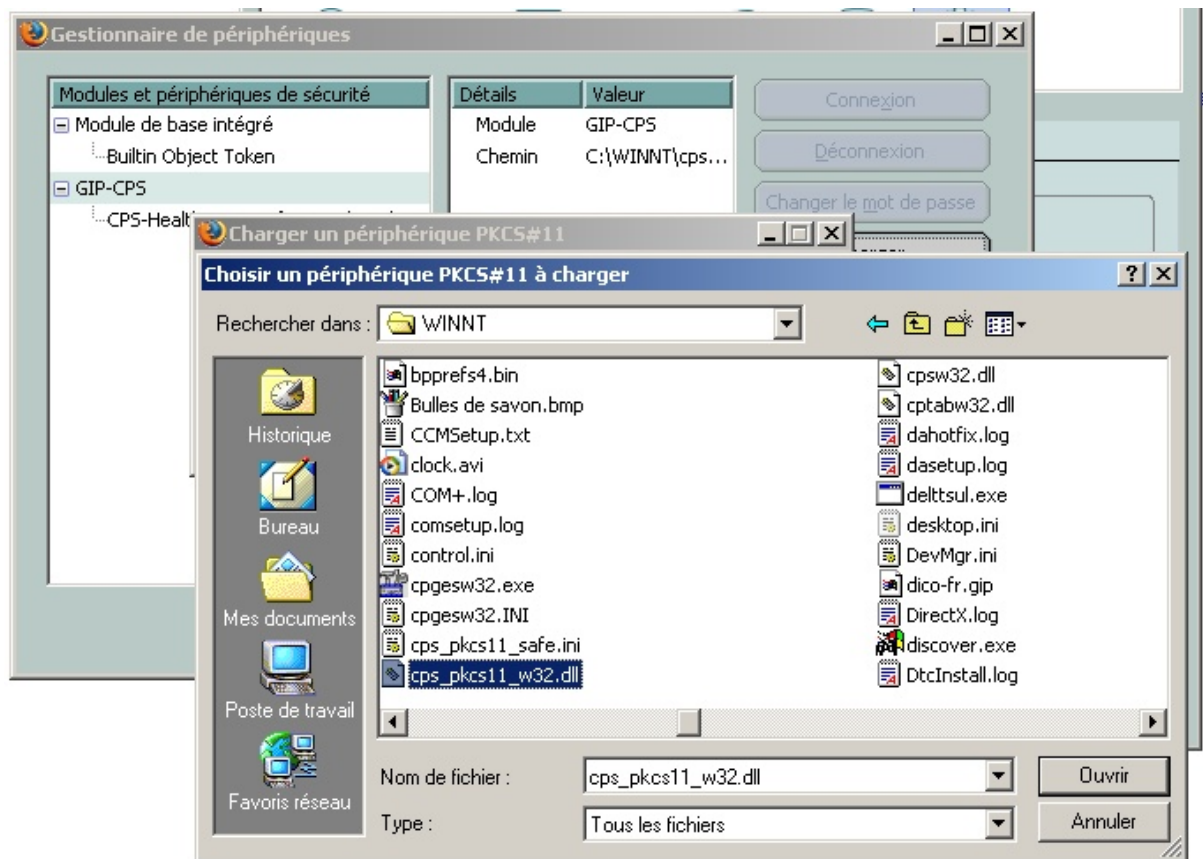
Cliquez sur le bouton « Périphériques de sécurité ».

Cliquez sur « Charger ».



Dans le nom du module, précisez celui de votre choix, par exemple « CPS ». Puis cliquez sur « Parcourir ».

Parcourez votre disque dans le répertoire de Windows, et sélectionnez le fichier cps_pkcs11_w32.dll. Cliquez sur Ouvrir.



Cliquez sur « OK » dans la fenêtre de confirmation. L'authentification CPS est maintenant opérationnelle dans votre navigateur.

Table des matières

<i>Téléchargement de l'application</i>	2
<i>Pré requis</i>	2
<i>Installation des librairies</i>	2
Écran d'accueil	3
Choix du type de lecteur	4
Choix de votre lecteur	5
Installation du GALSS (optionnel)	6
Installation du gestionnaire d'accès aux lecteurs GALSS	6
Installation des certificats racine	7
Installation des logiciels de gestion de la carte CPS	8
Choix d'un dossier pour les raccourcis	9
<i>Fin de l'installation</i>	10
Redémarrage de l'ordinateur	10
Procédures de test	10
<i>Paramétrage</i>	11
Paramétrage pour Microsoft Internet Explorer	11
Paramétrage pour Mozilla Firefox ou Netscape	12